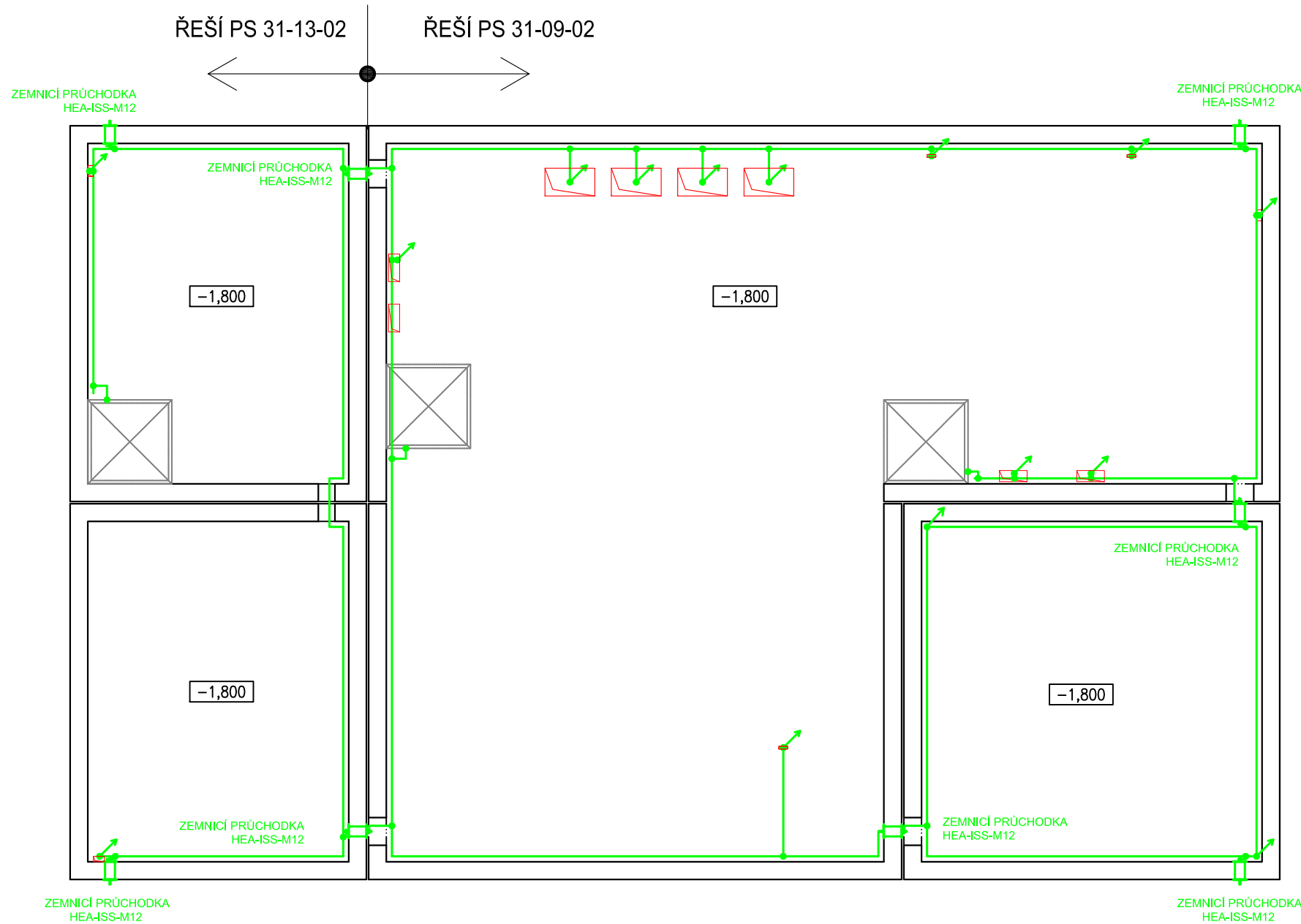
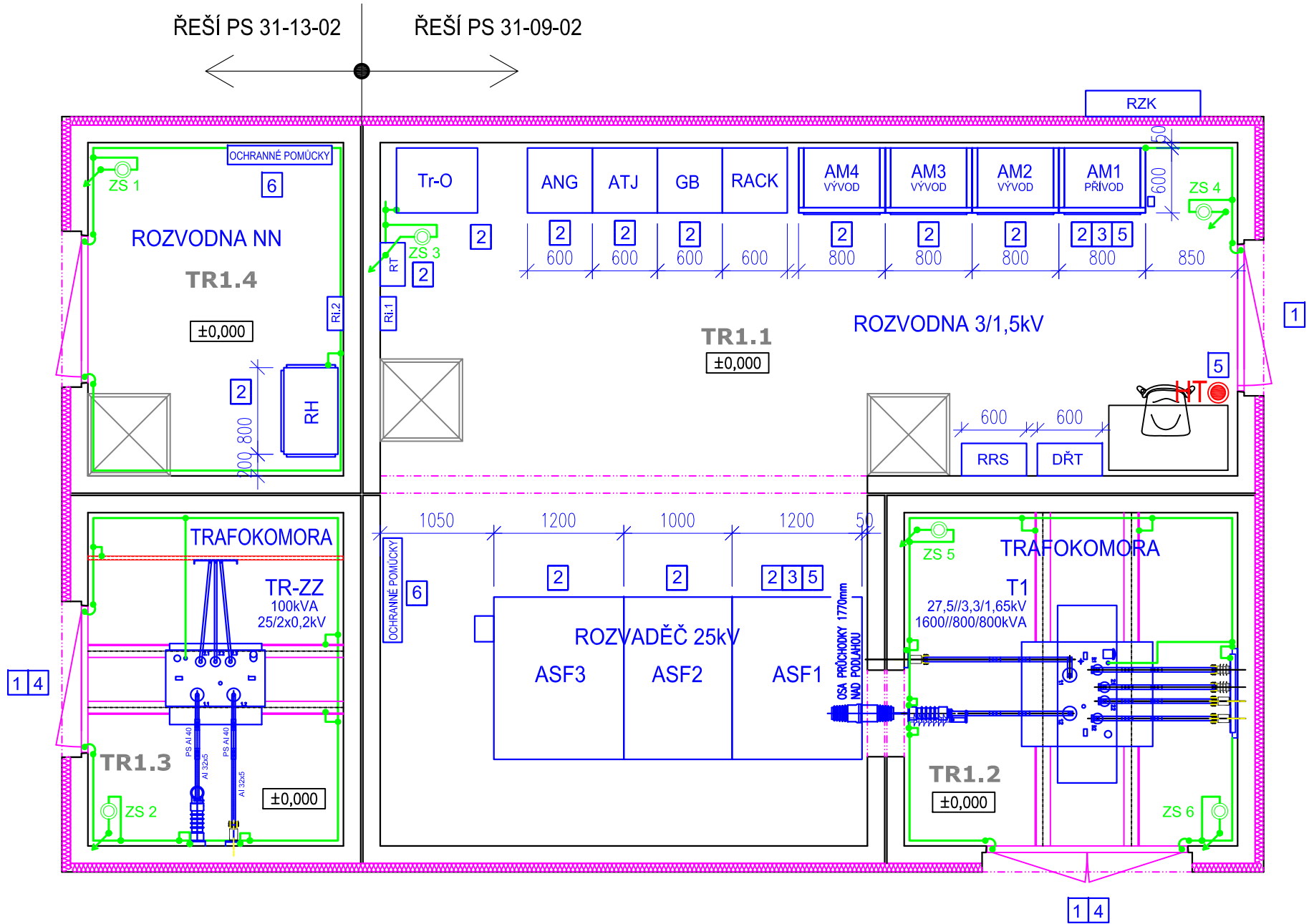


PŮDORYS KABELOVÉHO PROSTORU



RANTÍŘOV ↔ JIHLAVA

PŮDORYS 1.NP



Bezpečnostní tabulky:

1	Plastová tabulka A4 č. 3 9001, trojtahová:	"VYSOKÉ NAPĚTÍ - ŽIVOTU NEBEZPEČNO" "NEHAS VODOU ANI PĚNOVÝMI PŘÍSTROJI" "VSTUP ZAKÁZÁN!"	2x
2	Samolepka 75 x 75 č. 33 0100.1 "BLESK"		12x
3	Samolep. tab. 105x37mm č. 31 3907.7 "ZAŘÍZENÍ SMÍ OBSLUHOVAT JEN ..."		2x
4	Plastová tabulka A4 č. 3 3539 "VSTUP K TRANSFORMÁTORŮM POD NAPĚTÍM ZAKÁZÁN"		1x
5	Plastová tabulka A4 č. 3 2101 "VYPNÍ V NEBEZPEČÍ"		3x
6	Plastová tabulka A4 č. 1 7721 "OCHRANNÉ PRACOVNÍ POMŮCKY"		1x

POZNÁMKA :

- Vnější vlivy dle ČSN 33 2000-5-51 ed.3 :  
Vnější činitel prostředí : rozvodny 3/1,5kV  
AA5, AB5, AC1, AD1, AE1, AF1, AG1, AH1, AK1, AL1, AM1-1, AM2-1, AM3-1, AM9-1, AN1, AP1, AQ1, AR1, AS1  
Využití : trafokomory  
BA5, BC2, BD1, BE1  
rozvodny 3/1,5kV  
BA4, BC2, BD1, BE1  
Konstrukce budovy : trafostanice EPZ a trafostanice TR-ZZ  
CA1, CB1
- Ochrana před nebezpečným dotykovým napětím :  
1PEN AC 50Hz, 25kV/TN-C - rychlým vypnutím a ukolejněním, uvedením na stejný potenciál  
1PEN AC 50Hz, 3kV/TN-C - rychlým vypnutím a ukolejněním, uvedením na stejný potenciál  
1PEN AC 50Hz, 1,5kV/TN-C - rychlým vypnutím a ukolejněním, uvedením na stejný potenciál  
3N AC 50Hz, 400V/TT - proudovým chráničem, dvojitou nebo zesílenou izolací  
3PEN AC 50Hz, 400V/TN-C-S - automatickým odpojením od zdroje  
2N AC 50Hz, 2x200V/400V / TT - automatickým odpojením od zdroje, proudovým chráničem, dvojitou nebo zesílenou izolací  
110V DC - hlídačem izolačního stavu  
24V DC - obvody FELV

3. Vnitřní uzemnění :

Hlavní zemnicí vedení je provedeno z pásku FeZn 30x4mm vedeného uvnitř trafostanice po zdi a ocelových konstrukcích ve výšce cca 35cm, případně v kabelových kanálech.

© ZS 1 ZKUŠEBNÍ SVORKA

— Zemnicí pásek FeZn 30x4mm na zdi

4. Vnější uzemnění :

Základový zemnicí a obvodový zemnicí je součástí jiného stavebního objektu. Uzemnění je vyvedeno v místech naznačených v dispozici. Na tyto vývody je připojeno vnitřní uzemnění rozvodny 3/1,5kV a ostatního technologického zařízení.



EVROPSKÁ UNIE  
Evropské strukturální a investiční fondy  
Operační program Doprava



			SOUPRAVA Č.
REVIZE Č.	DATUM	ZMĚNA	

ZHOTOVITEL: Společnost SUBO-SAGASTA-AF-CITYPLAN pro DUSP+PDPS+AD "Modernizace ŽST Jihlava město"			
Společník 1 (vedoucí společnosti):		Společník 2:	Společník 3:
 SUDOP BRNO, spol. s r.o. Kounicova 688/26 611 36 Brno		 SAGASTA, s.r.o. Novodvorská 1010/4 142 00 Praha 4 - Lhotka	 AFRY CZ s.r.o. Magistrů 1275/13 140 00 Praha 4

OBJEDNATEL:	 Správa železnic, státní organizace, Dlážděná 1003/7, 110 00 Praha 1 Stavební správa východ (organizační jednotka)	tel. : +420 972 625 804 E-mail: sudop@sudop-brno.cz
PROFESNÍ SKUPINA:	24 SILNOPROUD	VEDOUcí PROF. SKUPINY Ing. Jan Zářecký
ODPOVĚDNÝ PROJ. ZAKÁZKY Ing. Jiří Pelc Ing. Lubomír Beňák	ODPOVĚDNÝ PROJ. PS. SO Ing. Jan Zářecký	NAVRHL. VYPRACOVAL Ing. Ondřej Šebesta
KRAJ: Vysočina	POVĚŘENÝ OÚ: Jihlava	STUPEN: DUSP+PDPS
Modernizace ŽST Jihlava město PS 31-09-02 ŽST Jihlava město, trafostanice pro EPZ		ZAK. ČÍSLO 19094-01-1020 MĚŘÍTKO
Dispozice zařízení, uzemnění		ARCH. ČÍSLO 2020240027 POČET FORMÁTŮ
		DATUM: 12/2020
		ČÁST D.1.3.5.1
		PŘÍLOHA 12